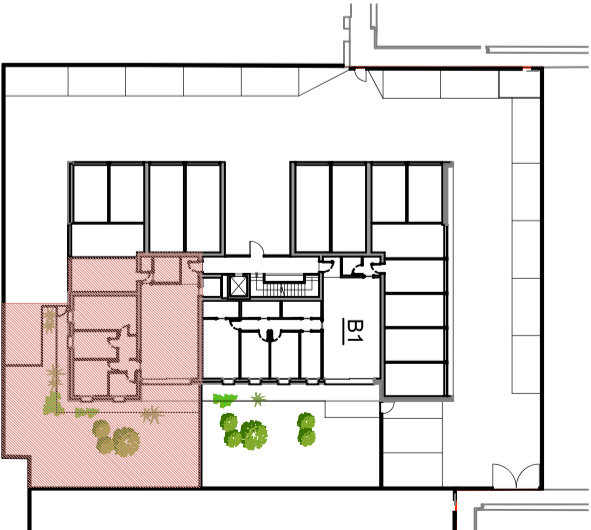




UNITÀ B2 _ PIANO TERRA

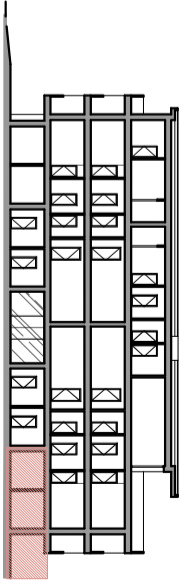


01. SOGGIORNO/CUCINA	Mq	44.60
02. VANO TECNICO	Mq	2.64
03. BAGNO	Mq	5.18
04. RIPOSTIGLIO/LAV.	Mq	2.25
05. DISIMPEGNO	Mq	4.90
06. BAGNO	Mq	4.68
07. CAMERA	Mq	10.10
08. CAMERA	Mq	9.12
09. CAMERA MATRIMONIALE	Mq	17.14

10. PORTICO	Mq	7.53
11. GIARDINO	Mq	143.32
12. GARAGE	Mq	17.26
13. POSTO AUTO SCOPERTO	Mq	16.64

TOT. SUPERFICIE COMMERCIALE	Mq	151.65
------------------------------------	-----------	---------------

N.B. quanto riportato negli elaborati è indicativo e non vincolante.



MONTECRISTO
Immobiliare - Costruzioni

LDM
IMMOBILIARE - COSTRUZIONI

NOVEMBRE srl